



MANTA

facebook.com/geracircus
GeraCircus | www.geracircus.it
distribuzione@geracircus.it
info@geracircus.it

MANTA Scheda Tecnica

Caratteristiche generali

Riproducibile sia in spazi al chiuso (teatri, chapiteaux, sale) che in esterno (strada, piazze, parchi).

Durata performance: **10 minuti**

Tempo di allestimento e prove tecniche: **60 minuti**

Tempo di disallestimento: **30 minuti**

Esigenze tecniche rappresentazione

- Installazione con struttura autoportante: ideale superficie piana.

- Installazione con struttura a cavalletti: necessita di ancoraggi da verificare (alberi, colonne, picche).

SPAZIO m 4 x 10 x h 4 (min m 3 x 8 x h 3,5)

LUCI - n° 2 PC 1000W con bandiere
 - n° 2 sagomatori 750W

Attrezzi in scena

Struttura filo teso autoportante certificata oppure struttura a cavalletti con ancoraggi da verificare.

Referenti Compagnia

Sandro Sassi +39 333 280 0913

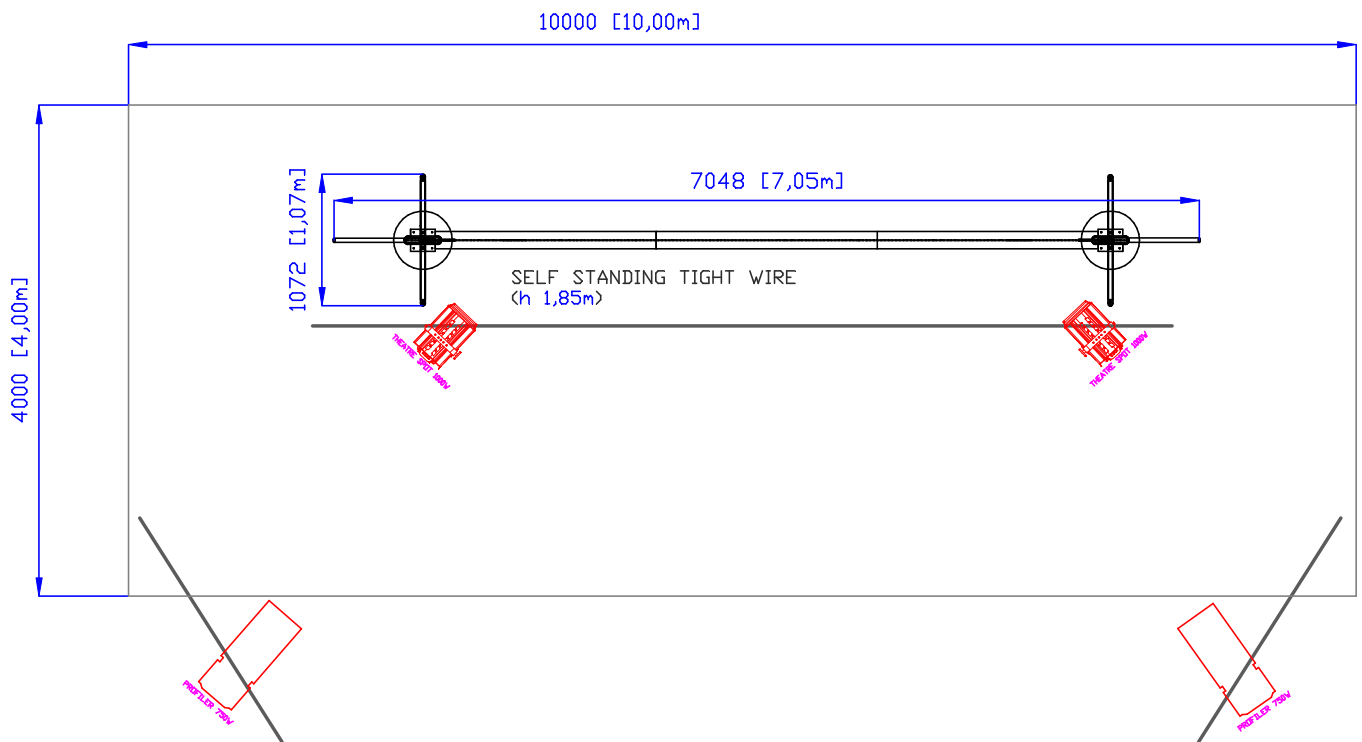
Andrea Ugolini (rigger - tecnico) +39 339 300 7145

Alex Turano (rigger - tecnico) +39 345 433 6898

info@geracircus.it

ugolini.andrea@hotmail.com

leed@live.it



Legend



n.2 Theatre Spot (PC) - 500 w with barndoors



n.2 PROFILER 750W

