

**ARBORES**

facebook.com/geracircus  
GeraCircus | [www.geracircus.it](http://www.geracircus.it)  
distribuzione@geracircus.it  
info@geracircus.it

## **ARBORES**

### Scheda tecnica

#### **Caratteristiche generali**

Inquadratura nera composta da fondale, soffitti e quinte.

Quattro americane o stangoni per fari, di cui uno esterno al boccascena

Tempo di allestimento e prove tecniche: **3 ore**

Tempo di disallestimento: **1,5 ore**

#### **Personale tecnico e montaggio regia audio e regia luci**

L'organizzazione si fa garante della presenza di un tecnico per il montaggio degli impianti audio e luce.

#### **Technical Requirement**

**SPAZIO** m 8 x 8 x h 7 (min m 6 x 8 x h 4)

**ELETTRICITA'** n.3 linee 220V 3Kw cadauna

**AUDIO** Impianto audio proporzionato allo spazio provvisto di subwoofer

**LIGHT**

- n° 14 Pc da 1000 w con bandiere e portagelatina
- n.4 PAR64 CP62 (2x Lee 201 + 2x Lee 134)
- dimmer con n° 12 canali (2kW cad.)

#### **DMX IN/OUT and XLR MAIN AUDIO (L+R) vicino alla postazione del musicista**

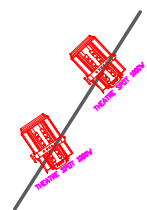
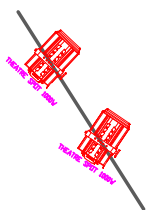
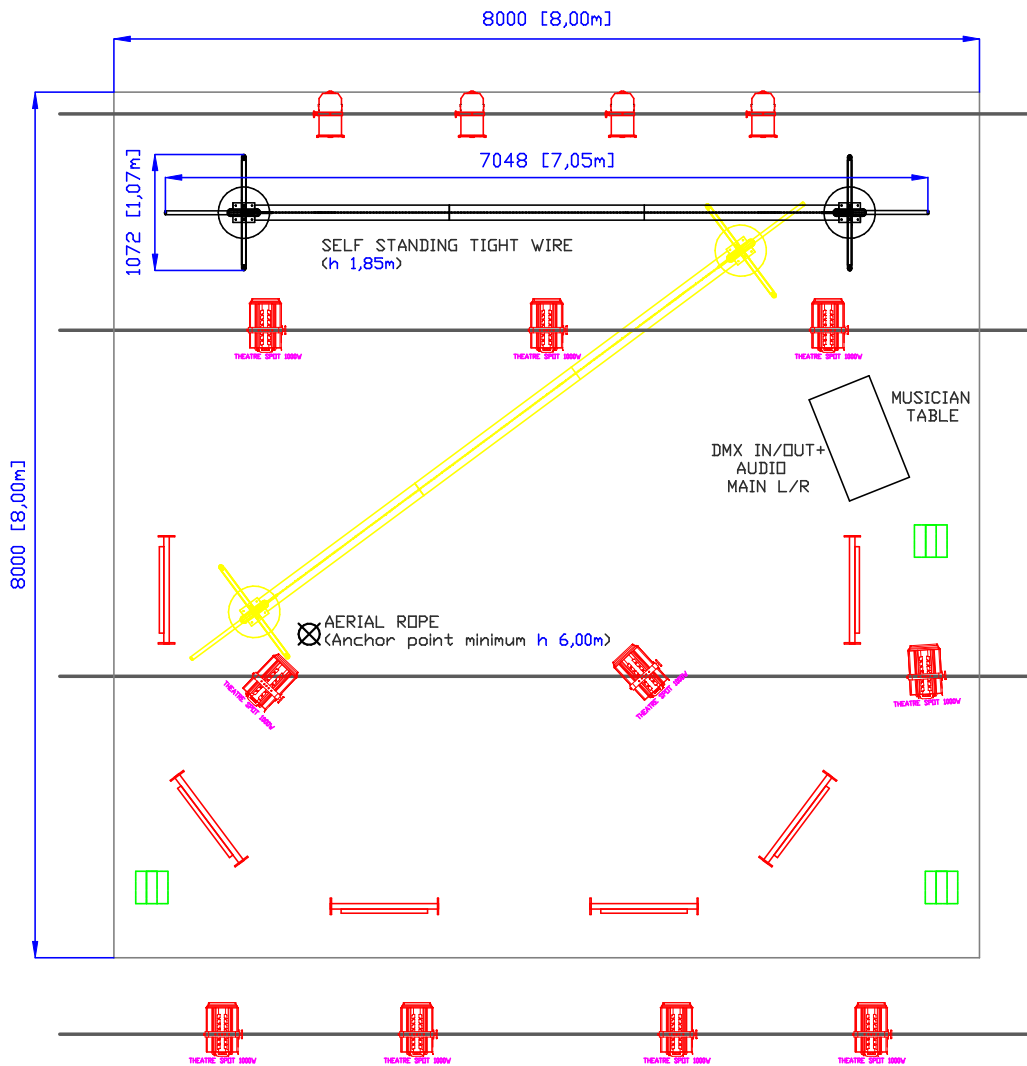
#### **Referenti compagnia**

Sandro Sassi +39 333 280 0913

Andrea Ugolini (tecnico) +39 339 300 7145

[info@geracircus.it](mailto:info@geracircus.it)

[ugolini.andrea@hotmail.com](mailto:ugolini.andrea@hotmail.com)



Legend



n.14 Theatre Spot (PC) - 1 Kw with barndoors



n.3 Electrical Outlet 220V 3Kw



n.4 PAR64 CP62 (2x Lee 201 + 2x Lee 134)



AERIAL ROPE (Anchor point minimum h 6,00 m) (OWNED)



n.6 SUNSTRIP (OWNED)

