



**AEQUILIBRIUM**

facebook.com/geracircus  
GeraCircus | [www.geracircus.it](http://www.geracircus.it)  
distribuzione@geracircus.it  
info@geracircus.it

## **AEQUILIBRIUM**

### **Scheda Tecnica**

#### **Caratteristiche generali**

Inquadratura nera composta da fondale, soffitti e quinte.

Tre americane o stangoni per fari, di cui uno esterno al boccascena.

Durata spettacolo: **1 ora**

Tempo di allestimento e prove tecniche: **2 ore**

Tempo di disallestimento: **1 ora**

#### **Personale tecnico e montaggio regia audio e regia luci**

L'organizzazione si fa garante della presenza di un tecnico per il montaggio degli impianti audio e luce.

#### **Esigenze tecniche rappresentazione**

**SPAZIO** m 8 x 8 x h 6 (min m 6 x 8 x h 4)

**AUDIO** - Impianto audio proporzionato allo spazio provvisto di subwoofer  
- Mixer audio con 1 ingresso di linea stereo e 1 canale microfonico

**LUCI** - n° 10 Pc da 1000 w con bandiere e portagelatina (2 basette a terra)  
- n.6 PAR64 CP62 (2x Lee 201 + 2x Lee 134 + 2x 181) (2 basette a terra)  
- dimmer con n° 12 canali (2kW cad.)

#### **Esigenze tecniche rappresentazione**

Struttura autoportante filo teso, sfera d'equilibrio, clave, diablo, marionetta, scopa, scrivania, cubo.

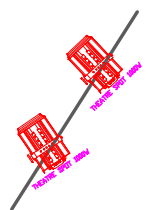
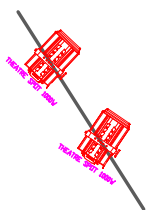
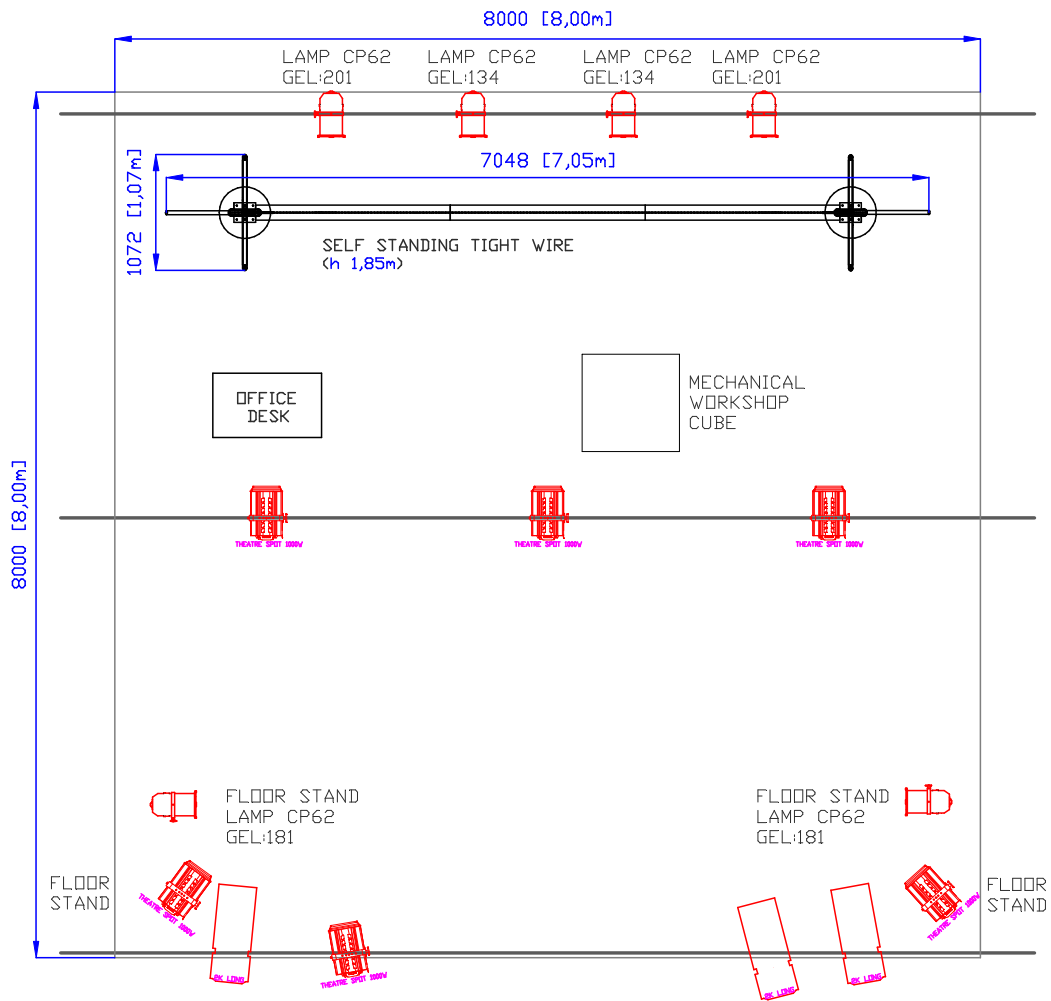
#### **Referenti Compagnia**

Sandro Sassi +39 333 280 0913

[info@geracircus.it](mailto:info@geracircus.it)

Andrea Ugolini (tecnico) +39 339 300 7145

[ugolini.andrea@hotmail.com](mailto:ugolini.andrea@hotmail.com)



Legend



n.10 Theatre Spot (PC) - 1 Kw with barndoors



n.6 PAR64 CP62  
GEL: 2x Lee 201 + 2x Lee 134 + 2x Lee 181 floor)



n.3 PROFILER 750W

